



I deler av stuen er takhøyden på hele 4 meter. Under selve mesaninen er det ikke mer enn 2,20 meter. Helhetsinntrykket er likevel svært luftig. For å få inn mest mulig gjennomlys er gelenderet på mesaninen utført i klart glass uten stolper eller håndløper.



I stuen er det åpen himling over deler av arealet. Her er takhøyden hele 4 meter på det høyeste. Store takvinduer slipper inn lys. Sofa og stoler er fra Slettvoll Møbler. Teppet er fra Kymo. Putene i sofaen er fra Slettvoll, Elitis og SH Interiør. Pleddet er fra Missoni.

TIPS!

Sofaen er i «fornuftig» ullstoff med stor slitestyrke.

TIPS!

Taket er malt i samme farge som veggene. Dette er gjort for å dempe effekten av de ulike linjene som skapes med alle takvinklene.

Skreddersydd loftsleilighet

Da paret i 50-årene flyttet fra hus til leilighet, trengte de hjelp til å innrede. Nå er loftsleiligheten i Oslo blitt akkurat slik de ønsket seg, et hjem tilpasset deres personlighet og livsstil.

TEKST: Harriet Bjørnson Lampe FOTO: Inger Mette Meling Kostveit

Historien om det harmoniske interiøret begynner en høstdag for to år siden. Boligens mannlige eier kommer hjem til sin kone og sier at han hadde funnet drømmeleiligheten. Det hører med til historien at hun lenge hadde ønsket å bytte ut eneboligen i Bærum med en sentralt beliggende leilighet i Oslo. Han hadde vært mer skeptisk, men så hadde han altså plutselig ombestemt seg.

Dagen etter at paret hadde kjøpt leiligheten på Frogner, kontaktet de interiørkonsulent Tine Bassøe-Eriksen i Inne Interiør og kom tidlig i gang med å planleggingen,

slik at oppussingen kunne starte så fort som mulig.

PROFESJONELL HJELP

Eierne av leiligheten ønsket profesjonell hjelp for å få et hjem tilpasset deres livsstil og behov. Paret ville også ha råd om hvilke møbler som skulle være med på flyttelasstet, og hva som eventuelt burde skiftes ut.

– Ved flytting kan det være en utfordring å få de møblene og det interiøret man har til å passe inn i den nye boligen. Når man flytter fra enebolig til leilighet, er gjerne tilpasningsproblemene ekstra store. Da er det viktig å se på helheten og

Den opprinnelige kjøkkeninnredningen ble byttet ut med en mer strømlinjeformet modell designet av Bassøe-Eriksen. Stolene var med på flyttelasstet fra huset i Bærum.



Å få et kjøkken med peis og et 3,5 meter langt spisebord var en drøm. De nye eierne fikk heldigvis mulighet til å overta bordet fra forrige eier. Det var rett og slett for vanskelig å flyttet.

INTERIØR-KONSULENTENS TIPS:

- Hold deg til en relativt rolig fargepalett, det gir best helhet og det blir lettere å finne tilbehør.
- Test gjerne din fargepersonlighet hos konsulenter slik at du vet hvilke fargenyanser du kler og trives med.
- Skap dynamikk ved å blande ulike strukturer i overflater, samt ved bruk av noen friske tilbehørsfarger og spennende fargekombinasjoner.
- Ikke tenk for mye på hva som er i tiden eller trendy, men heller hva som passer for deg og din familie.

Har du feil fargenyanse på veggene dine, er det stor sjanse for at du ikke finner roen i rommet.

INTERIØRKONSULENT TINE BASSØE-ERIKSEN

Biblioteket har innebygde bokhyller. Disse er laget ved at man har plassert en standard bokhylle mellom stenderverket for så å kle veggene med gipsplater. Stolen, bordene og teppet har vært med på flyttelasset. Silkegardinene er fra Designers Guild.

gjøre noen grep deretter, mener Tine Bassøe-Eriksen.

SPECIALDESIGNET LØSNING

Loftsleiligheten i den gamle bygården er på ca. 220 kvadratmeter. Den går over halvannen etasje og inneholder stue, kjøkken med spiseplass, entré, forstue, TV-stue/kontor, bibliotek, tre soverom og to bad. I tillegg er det en herlig takterrasse på ca. 20 kvadratmeter.

Paret er opptatt av sosiale sammenkomster med god mat,

og de bruker mye tid på matlaging selv på hverdager.

Kjøkkenet var derfor en av de tingene som skulle fornyes. Av hensyn til plassutnyttelsen valgte eierne å gå for en spesialdesignet løsning, tegnet av interiørkonsulenten og laget på mål av et snekkerfirma. Heldigvis hadde eierne satt igjen et langbord med plass til mange, og det passet perfekt inn.

DEMPET HELHET

Tak og vegger var opprinnelig hvite, og av hensyn til rom-





Kjøkkeninnredningen er spesiallaget. – Løsningen ble ikke mer kostbar enn en tilsvarende standardmodell, men det ga en langt bedre plassutnyttelse, forteller interiørkonsulenten. Innredningen er laget av Villasnekkeriet.



Det kommer mye lys inn i loftsleiligheten. Langbordet er ofte i bruk. Stolene ble med på flyttelasset fra huset.

TIPS!

For å skape en illusjon om økt takhøyde, har den nederste rekken med overskap blitt malt i samme farge som veggen, mens den øverste smale skaprekken har fått samme farge som benkeskapene.



På mesaninen har beboerne en ekstra TV-stue. Et gelender i glass gjør at åpningen ned mot stuen føles ekstra luftig.

følelsen var det klart at de fortsatt skulle være lyse, men de skulle ikke bli helt hvite en gang til.

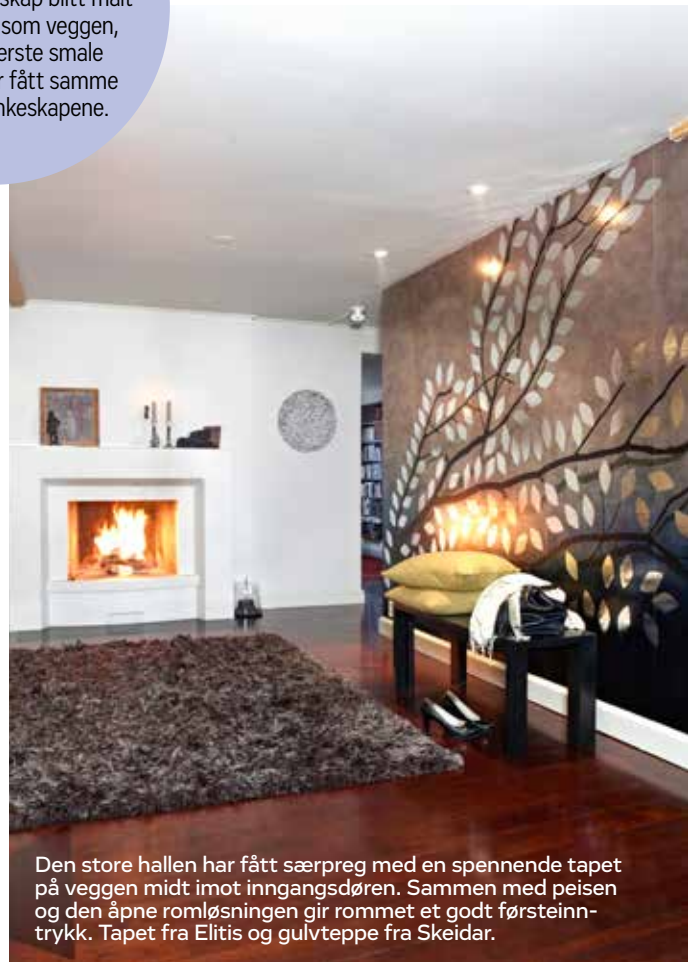
– Nyanser er viktig, og dette var feil nyanse. Har du feil fargenyans på veggene dine, er det stor sjanse for at du ikke finner roen i rommet, sier Tine Bassø-Eriksen.

I dette tilfellet måtte hvitfargen brekkes slik at helheten

ble mer avdempet, forklarer hun.

Fordi det er såpass mange vinkler og ulike linjer i rommene, ville interiørkonsulenten at tak og vegger skulle males i samme farge.

– På den måten visker man vekk litt av det urolige uttrykket som skapes av alle de forskjellige linjene. For å skape nødvendig dynamikk, har jeg



Den store hallen har fått særpreg med en spennende tapet på veggen midt imot inngangsdøren. Sammen med peisen og den åpne romløsningen gir rommet et godt førsteinntrykk. Tapet fra Elitis og gulvteppe fra Skeidar.



På soverommet er sengeteppet sydd i en bløt velur som matcher fargene i tapetet. Pynteputer i petroleumsblå nyanse skaper kontrast. Nattbordene er laget av VillaSnekkeriet. Tapetet er fra Poesi Interiør, og putene er fra Designers Guild.

TIPS!

Velger du et par farger som basis, er det lettere å leke med farger i tilbehøret.

FARGEKODER

Vegger og tak i alle oppholdsrom:
NCS S 1505-Y20R

Vegg soverom:
NCS S 2005-Y20R

Farge på kjøkken-
innredning:
NCS S 4020-B

Farge på spesial-
laget skjenk:
NCS S 3030-Y

gitt de duse basisfargene noen spreke tilbehørsfarger.

Bassø-Eriksen forteller at når man skal gå til innkjøp av nye ting er det selvfølgelig viktig å tenke på farge, form og funksjonalitet, men også at nyanskaffelsene passer både til leiligheten, eierne og de eksisterende møblene.

I denne leiligheten har gamle arvestykker fått følge av moderne interiør med rene

linjer. Det gir et klassisk moderne preg, og ivaretar både leilighetens særegenhet og beboernes personlighet. •

hjemmet@egmont.com

Badet har fliser både på gulv og vegg. Det er innbygget speil på hele vegg ved vasken. Downlights over gir fin belysning. Nisjen med glasshyller og lys er praktisk og dekorativ.



Klassiske kvalitetsmøbler

se vår nye store butikk på mestermobler.no



Art.157

Art.359

Art.457

Bredt utvalg av populære skrivebord!

Fantastiske Siena-serien i nøtetre!

Fraktfri levering! - tlf 70 17 19 00

FORHANDLERLISTE

- INNE Interiør as, www.inneinterior.no
- Villasnekkeriet as, www.villasnekkeriet.no
- Slettvoll Møbler, www.slettvoll.no
- Elitis, www.elitis.fr
- Kymo, www.kymo.de
- Poesi Interiør as, www.poesiinterior.no
- Designers Guild, www.designerguild.com